

SECRETARIA GENERAL
ALCALDIA MAYOR DE BOGOTÁ D.C.



JORGE SEGURA FRANCO Y CIA. S. EN C.
INGENIEROS CIVILES S. C. I.

PROYECTO
**SUPER - CADE
TINTAL**

ARQUITECTO
**ESTRADA RAMIREZ
ARQUITECTOS**

CONTENIDO
PLANTA ESTRUCTURAL MEZZANINE

OBSERVACIONES

PROYECTO ESTRUCTURAL
JORGE SEGURA FRANCO Y CIA. S. EN C.
INGENIEROS CIVILES S. C. I.

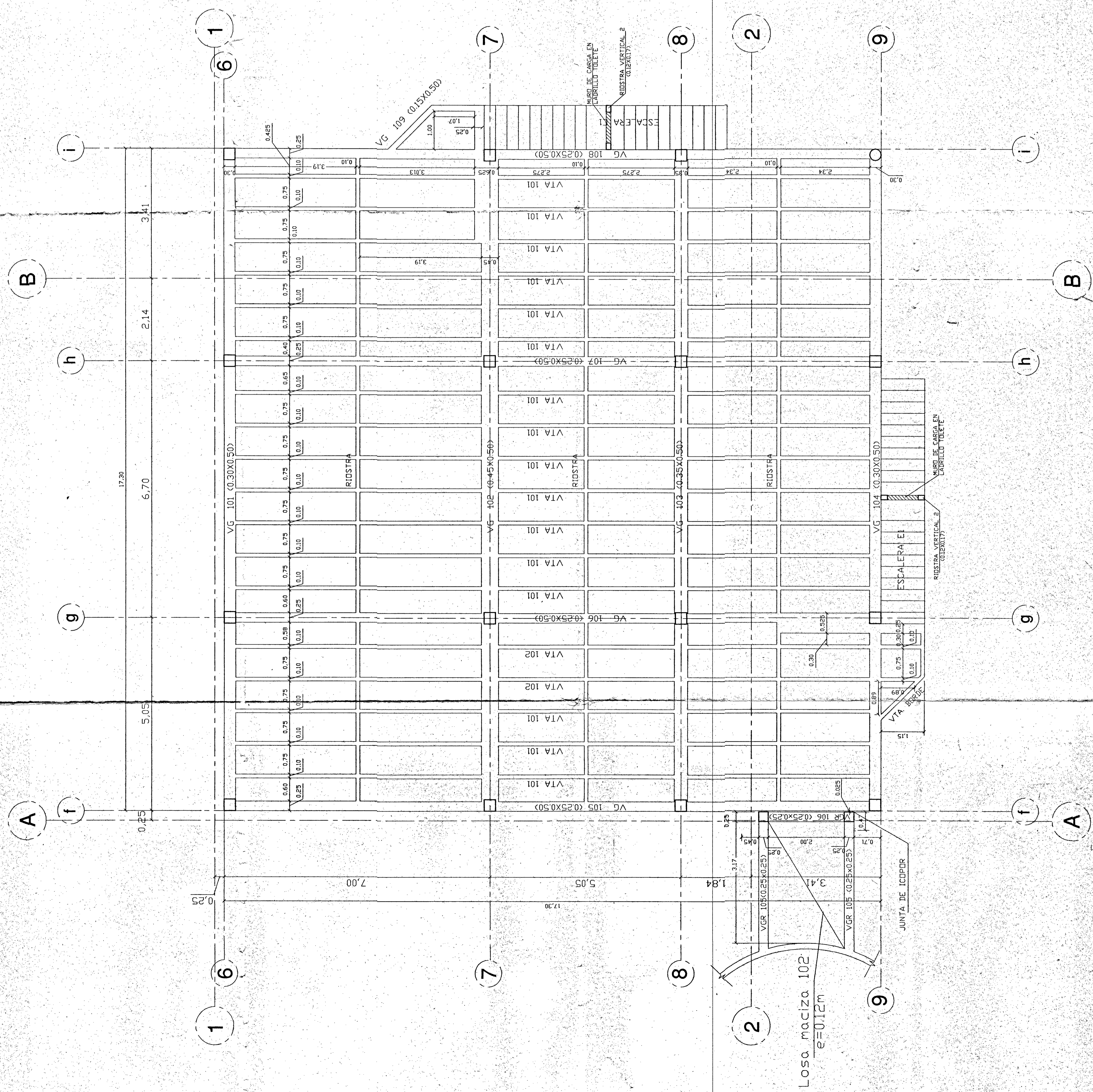
[Signature]
INGENIERO CIVIL
C.C. MATRÍCULA N° 4481

NOTAS
MATERIALES:
CONCRETO:
f_c = 21.1 MPa
ACERO:
f_y = 240 MPa (Ø 14)
f_y = 420 MPa (> Ø 14)
SOBRECARGA UTIL:
3 KN/m²

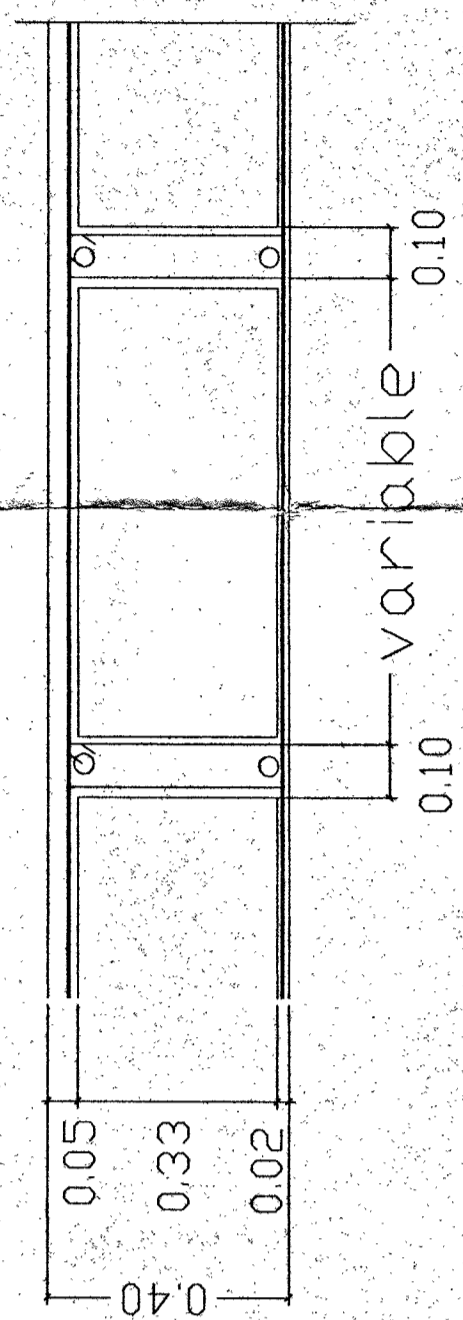
V° B° PROPIETARIO

ESCALA 1:50
FECHA: NOVIEMBRE 2003
N° 2

ARCHIVO
RES 04-2-0299
SANTAFÉ DE BOGOTÁ D.C.
CURADURIA URBANA
CUNDOR AN. RESINA REINZ CÁMERO



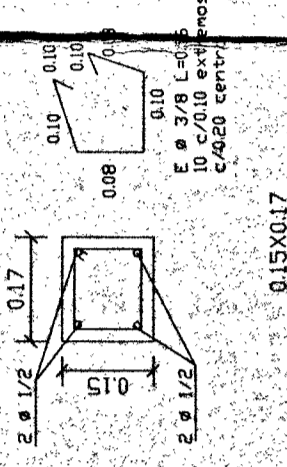
SECCION TIPICA LOSA ALIGERADA



Se construyen losas de concreto aligeradas con coque de lana y cielo raso de concreto integral con la losa reforzado con alambres No. 16 c/0.20 en cuadro o malla tipo E 047

PLANTA ESTRUCTURAL MEZZANINE

SECCION RIDSTRA VERTICAL 2



01 JUL 2004
04-2-0053